



Generator

Stimmt die Arbeit, dann stimmt sein Leben! Daher kennt er **Befriedigung** oder **Frust**. Erfüllung erlebt er nur

beim korrekten Einsatz seiner enormen Ausdauerkraft. Bei falschem Einsatz oder einem Nichtausleben seiner Bewegungsenergie schadet er sich. Das ist DER Energietyp und der Erbauer der Welt! Seine Strategie ist, proaktiv auf Fragen und Anreize des Lebens zu warten, um ein Anspringen des Motors und damit Bereitschaft zu ermöglichen. Ca. 70 % sind Generatoren.

Seine Frage ist: Wann kann ich mich einbringen?

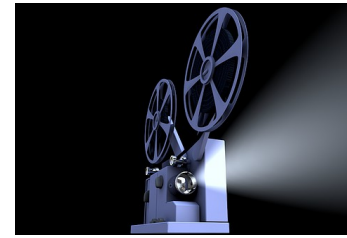


Reflektor

Er ist der Spiegel seiner Umwelt und hat die Fähigkeit, sich selbst und andere immer wieder anders

wahrzunehmen! Das interessiert ihn, er liebt **Überraschungen!** Er ist kein Energietyp, kann auch sonst auf keine festgelegten Anlagen zurückgreifen, wodurch er zwangsweise **Enttäuschungen** erlebt. Um seine zahlreichen schlummernden Potenziale entfalten zu können, braucht er ein stabiles Umfeld. Er ist der Seismograph jeder Gemeinschaft, nimmt alle Ungereimtheiten als Erster wahr. Er wird vom Mond am stärksten beeinflusst und kann Entscheidungen nur nach Durchlaufen eines kompletten Mondzyklus korrekt treffen. Ca. 2 % sind Reflektoren.

Seine Frage ist: Wer bin ich?



Projektor

Das ist der Teamleiter! Er dient als Projektionsfläche für die Energien anderer. Mit seiner

Fähigkeit, die Schaffenskraft anderer Menschen wahrzunehmen, ist es seine Aufgabe, diese zu lenken und zu leiten. Dazu muss er auf eine diesbezügliche wertschätzende Einladung warten, sonst wird er nicht gehört. Wenn er Effizienz vorlebt und seine Potenziale einbringt, erlebt er **Erfolg**, ansonsten **Bitterkeit**. Da er die Kraft der anderen aufnimmt, glaubt ein Projektor meist, ein Energietyp zu sein. Er muss sich aber immer wieder aus dem geliehenen Energiefeld zurückziehen, um seinen Körper nicht überzustrapazieren. Ca. 20 % sind Projektoren.

Seine Frage ist: Wird man mich erkennen?



Manifestor

Das ist der initiativ Tatemensch. Er kennt **Frieden**, wenn er ohne Störfaktoren für ihn sinnvolle Aktivitäten setzt, jedoch **Zorn**,

wenn er auf Widerstand trifft. Um Menschen für seine Ideen und Projekte zu gewinnen, bedarf es seiner Information und Transparenz. Er ist ein Energietyp, braucht aber zu seiner Entlastung andere. Im Idealfall initiiert er nur und sucht sich geeignete Verbündete! Ca. 8 % sind Manifestoren.

Seine Frage ist: Wie wirkungsvoll bin ich bei anderen?